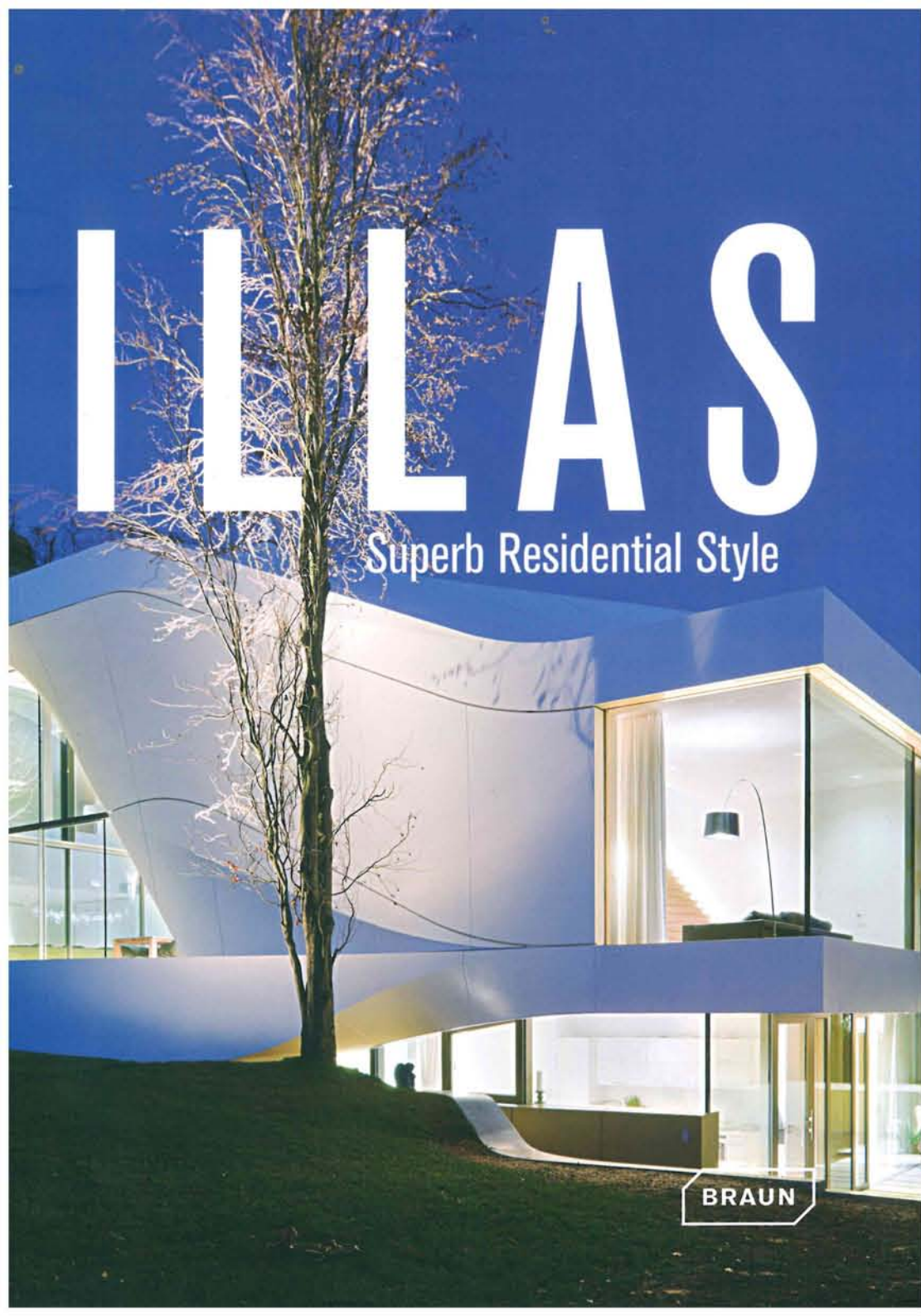


ILLAS

Superb Residential Style

BRAUN



RÜTIHOF, SWITZERLAND TWO-FAMILY RESIDENCE

ARCHITECTS: HÄFELE SCHMID ARCHITEKTEN
COMPLETION: 2008 **PROPERTY SIZE:** 998 M²
GROSS FLOOR AREA: 2 X 347 M² **NUMBER OF ROOMS:** 2 X 7.5
PHOTOS: TOM BISIG

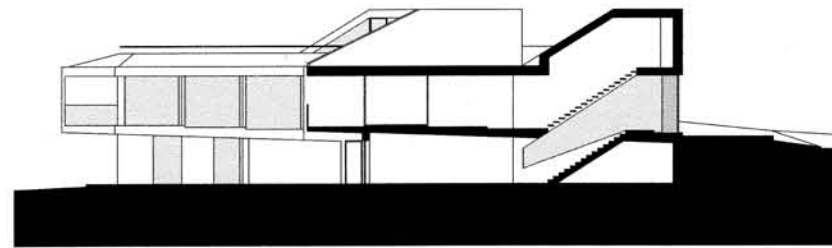
The polygonal layout of this duplex villa is based on the location and the floor plan geometry. Janus-faced, the building has two main alignments, which both comprehensively incorporate all key aspects such as the sunset and the view. The entrance is from the ground floor, which is only partially inserted in the topography. A single flight concrete stairway, which is cut out of the façade, leads to the top floor. A steel stairway inserted in the wall connects the lounge and roof terrace. The cascading ceiling design creates a progressive room height. The static support is provided by two wall discs and a bearing core, which allow a mostly open layout of the building.

Der polygonale Grundriss dieser Doppelvilla entwickelt sich aus den örtlichen Gegebenheiten sowie der Grundrissgeometrie. Janusköpfig, verfügt der Baukörper über zwei Hauptwohnrichtungen, wobei die situativen Qualitäten wie Sonnengang und Aussicht vollumfänglich einbezogen sind. Der Zugang führt über das nur teilweise in die Topographie eingelassene Erdgeschoss. Eine einläufige Betontreppe, welche in der Fassade tief ausgeschnitten ist, führt in das Obergeschoss. Über eine in die Wand eingelassene Stahltreppe gelangt man in die Lounge und auf die Dachterrasse. Durch eine kaskadenartige Deckenkonstruktion wird eine progressive Raumhöhenentwicklung erzielt. Die Statik erfolgt über zwei Wandscheiben und einen tragenden Kern, was eine weitgehend offene Gestaltung des Baukörpers ermöglicht.

Le plan en forme de polygone irrégulier de cette double villa résulte de la configuration du terrain. Entité « bicéphale », le bâtiment tire entièrement profit des avantages liés à son implantation, que ce soit en matière d'éclairage naturel ou de vues sur les alentours. L'accès se fait par le rez-de-chaussée à demi-souterrain. Un escalier en béton à simple volée, éclairé par une large échancrure dans la façade, mène au niveau supérieur, où un escalier en acier conduit au foyer et au toit en terrasse. La hauteur des pièces varie progressivement grâce à une conception des plafonds « en cascade ». Deux murs porteurs et un noyau de soutien assurement la rigidité statique de l'ensemble et permettent de largement ouvrir l'enveloppe du bâtiment sur l'extérieur.

left: Top floor plan_Seen from north. right: General view_Seen from south.
 links: Grundriss OG_Ansicht Nord. rechts: Gesamtansicht_Ansicht Süd.
 gauche: Plan niveau 1_Façade nord. droite: Vue générale_Façade sud.





left: Seen from south_Living and dining area with kitchen. right: Section_Roof lounge and terrace.
 links: Südfassade_Wohn- und Essbereich mit Küche. rechts: Schnitt_Dachlounge mit Terrasse
 gauche: Façade sud_Séjour et salle à manger avec cuisine. droite: Vue en coupe_Lounge et terrasse

